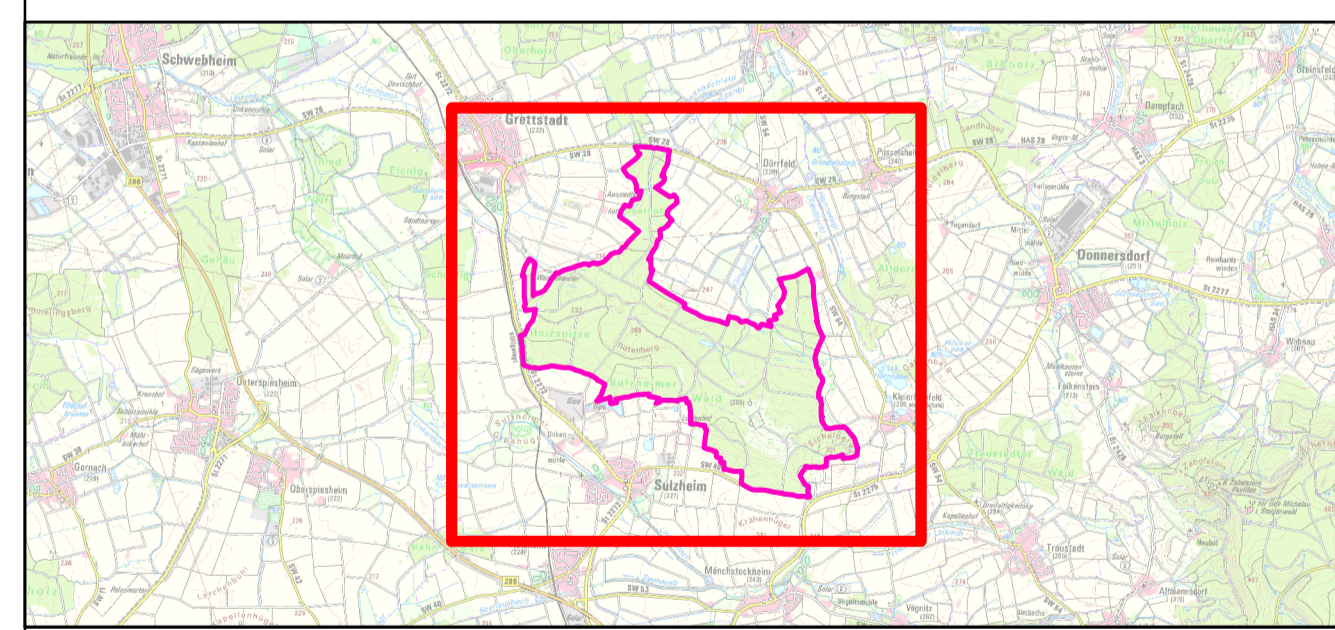


- FFH-Gebietsgrenze (Feinabgrenzung auf Basis 1:5000 BayNat2000V)
- Standortübungsplatz
- Offenlandmaßnahmen**
  - M1 Extensive Beweidung; Offenhalten der randlichen Strukturen durch Entbuschen
  - M2 Ein- bis zweischürige Mahd bis Mitte Juli oder im jährlichen Wechsel einmal früher und dann wieder später; Abräumen des Mähgutes und Verzicht auf Düngung
  - M3 Einschürige Mahd ab Mitte September mit Abräumen des Mähgutes und Verzicht auf Düngung
  - M5 Zweischürige Mahd mit Abräumen des Mähgutes und Verzicht auf Düngung, 1. Schnitt Anfang bis Mitte Juni, 2. Schnitt frühestens 10 Wochen nach dem ersten Schnitt
- Waldmaßnahmen**
  - 100 Fortführung der naturnahen Behandlung (siehe Text)
  - 122 Totholzanteil erhöhen
- Artmaßnahmen**
  - 1014, Schmale Windelschnecke, Vertigo angustior**
    - M4 Sicherung und Wiederherstellung des Wasserhaushaltes im Graben; Etablierung von mindestens 5 m breiten Pufferstreifen entlang des Grabens; Entfernung des Gehölzaufwuchses
  - 1061, Dunkler Wiesenknopf-Ameisenbläuling, Maculinea nausithous**
    - M5 Alternativ/Zusätzlich: Belassen von Altgrasstreifen (Jährliche Herbstmahd oder sporadische Mahd alle 2-3 Jahre)
  - 1166, Kammmolch, Triturus cristatus**
    - 100 Fortführung der naturnahen Behandlung (siehe Text)
    - 801 Amphibiengewässer artgerecht pflegen
    - 802 Laichgewässer anlegen
    - 810 beschattende Ufergehölze entnehmen
    - 890 Abdichtung des Tümpelgrundes
  - 1193, Gelbbauchunke, Bombina variegata**
    - 801 Amphibiengewässer artgerecht pflegen (Standortübungsplatz)
    - 802 Laichgewässer anlegen (Standortübungsplatz)
  - 1323, Bechsteinfledermaus, Myotis bechsteinii**
    - 100 Fortführung der naturnahen Behandlung (siehe Text)
    - 814 Habitatbäume erhalten (Höhlenbäume)
  - 1324, Großes Mausohr, Myotis myotis**
    - 100 Fortführung der naturnahen Behandlung (siehe Text)



**Managementplan**  
**6028-371 FFH-Gebiet Dürrfelder und Sulzheimer Wald**



**Karte 3 Maßnahmen**

Blatt 1 von 1 Kartenfertigung:  
24.06.2021

**Bearbeitung:**  
 Amt für Ernährung, Landwirtschaft und Forsten Würzburg  
 Bayerische Landesanstalt für Wald und Forstwirtschaft  
 Regierung von Unterfranken

**BAYERISCHE FORSTVERWALTUNG**

Umweltbüro Fabion GbR, Würzburg

Originalmaßstab: 1:10.000

Geobasisdaten:  
 Bayerische Vermessungsverwaltung (www.geodaten.bayern.de)  
 Fachdaten:  
 Bayerische Forstverwaltung (www.forst.bayern.de)  
 Bayerisches Landesamt für Umwelt (www.lfu.bayern.de)

0 100 200 300 400 Meter